

Programförslag för om- och tillbyggnad
kyrka för framtiden...

februari 2025



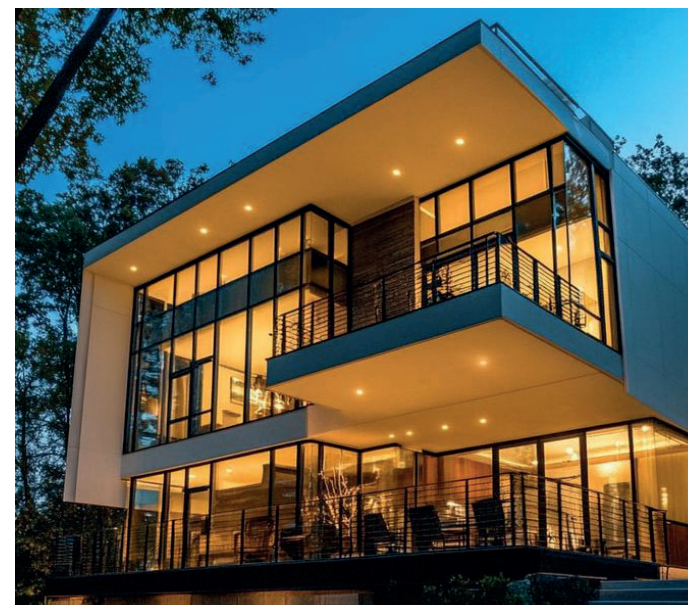
Bygg ut för
ljus och värme!

Kyrkobyggnaden är idag tillsammans med sitt "kyrktorn" lite av ett vitfärgat smycke på höjden ovanför parken och centrum, men som sådan en ganska sluten byggnad mot omvärlden. En tillbyggnad behöver därmed, menar vi, utstråla ljus och värme från den rika gemenskap som pågår innanför dess väggar! Detta åstadkommer vi med stora glaspartier som riktar sig inte bara rakt framåt mot entrén utan även snett nedåt längs gatan. Besökaren/betraktaren ser därmed redan på håll genom glaset vad som pågår innanför dess väggar...

...i alla tre våningsplan! Genom att frilägga fasaden längs med det södra gavelhörnet och dra ut en stödmur förbi den utbyggda entrén, ges möjlighet till glaspartier ända ner till golvet på nedervåningen. På så vis upplevs inte längre "källarplanet" som just ett sådant! Här kan attraktiva barn- och ungdomslokaler, samlingslokaler och loungeytor/fritidslokaler skapas med utblick över park och med direkt insyn från gatan.

Entrén är den viktigaste delen av en kyrka! Här tas för många den första kristna kontakten – av människor men också av intryck från rummet man först kommer in i. Loungekänslan i detta rum leder tankarna till en modern hotel-entré med tydlig vardagsrumskänsla. Från denna lounge är det viktigt att få tydlig orienterbarhet inte bara mot kyrksalen/auditoriet utan också mot andra rum såsom kanske den där alphagruppsamlingen längre in i en del av loungeen eller på entresolplanet, eller den öppna fritidsgården på det nedre planet? Varför inte en gasol driven braskamin i del av loungeen som skapar ännu mer hemkänsla?

Bilder från överst: 1. Kyrkan i befintligt utseende, andra raden från vänster; referensbild welcome booth i kyrkentré, till höger; loungedel på plan 2 i Filadelfia Tyresö innanför det stora, glasade entrépartiet, nederst till vänster; referensbild parkvillan i sutteräng, nederst till höger; modernistisk byggnad med volymspel liknande nuvarande kyrka men med



Maximal
transparens!!



Nya Filadelfia Tyresö; allaktivitetshus just invigt (Reierstam arkitektur, 2025)



Södertörnkyrkan, Huddinge; färdigställt 2012 (Göran Reierstam genom sweco architects)

"Det såg så trevligt och mysigt ut när vi kom gående längs med gatan så vi kände för att bara kika in!"



Lycksele pingstkyrka; tillbyggnad (Reierstam arkitektur, 2019)



Hedvigslundskyrkan, Gävle (Reierstam arkitektur, 2013)

Visualisering
Staketgatan



Visualisering
mot entré

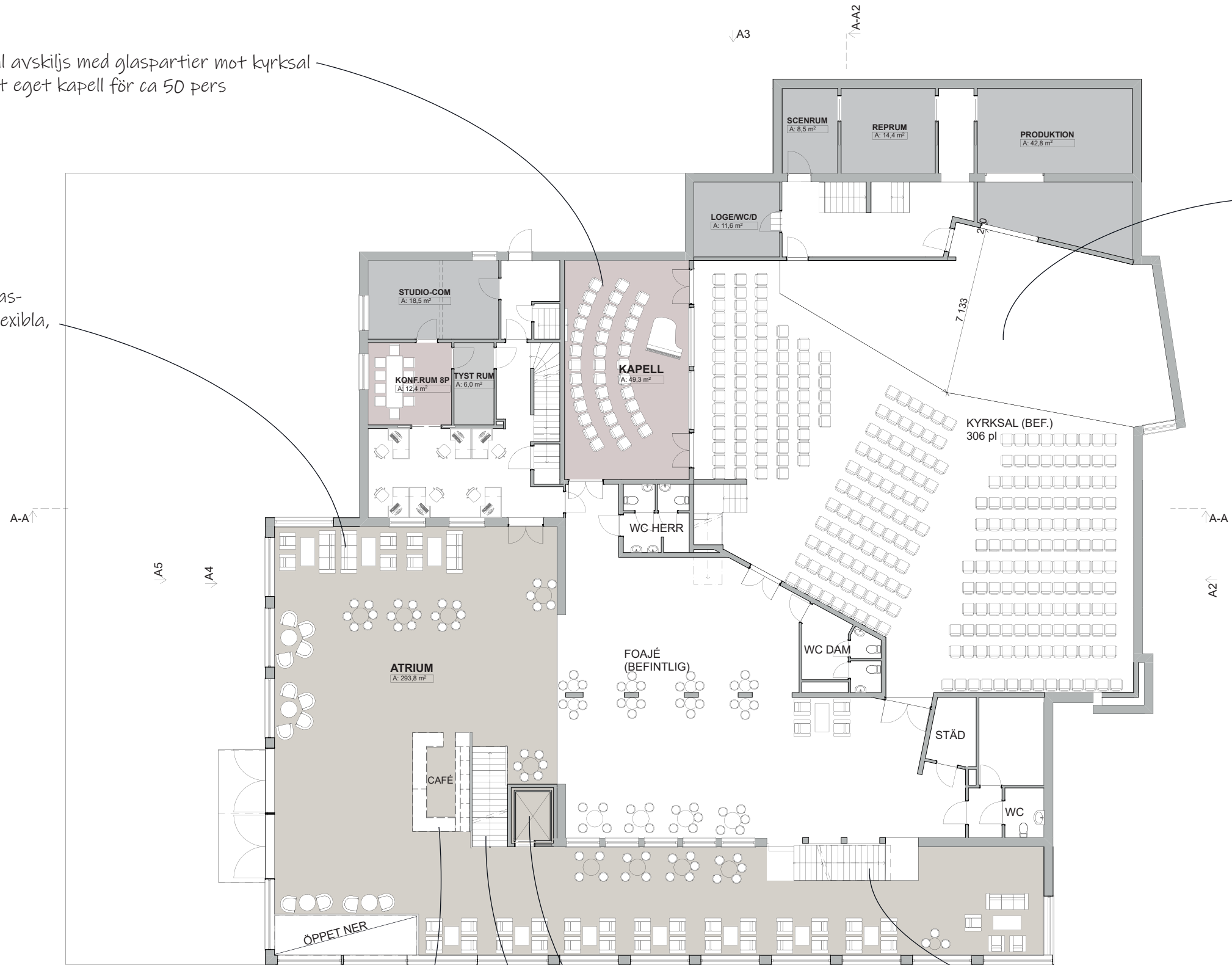


ENTRÉPLAN

sidosal avskiljs med glaspartier mot kyrksal till ett eget kapell för ca 50 pers

ombyggd scen; flyttas bakåt mot nuvarande backstage; för att utvinna fler sittplatser i kyrksal

Mjuka soffmöbler längs med fasad/glaspartier. Mer av ståbord och stolar; flexibla, längre in i atrium/foajédelen



trapplopp förlängs till plan 2

Plan 1 (1)
1:100

cafédisk med egen berednings-, bakeoff- och diskfunktion (under bänks-). Kan också tjäna som welcome booth

Ny hiss i tre plan

Nytt trapplopp i tre plan

Skala 1:100 (A3)

Plan 1

Visualisering
atrium/entré



PLAN 2

Storkök med separerad diskrumsdel för att klara myndighetskrav och eventuell mathiss till entréplanets cafédel

Uppgraderad miljö till worklounge enligt moodboard

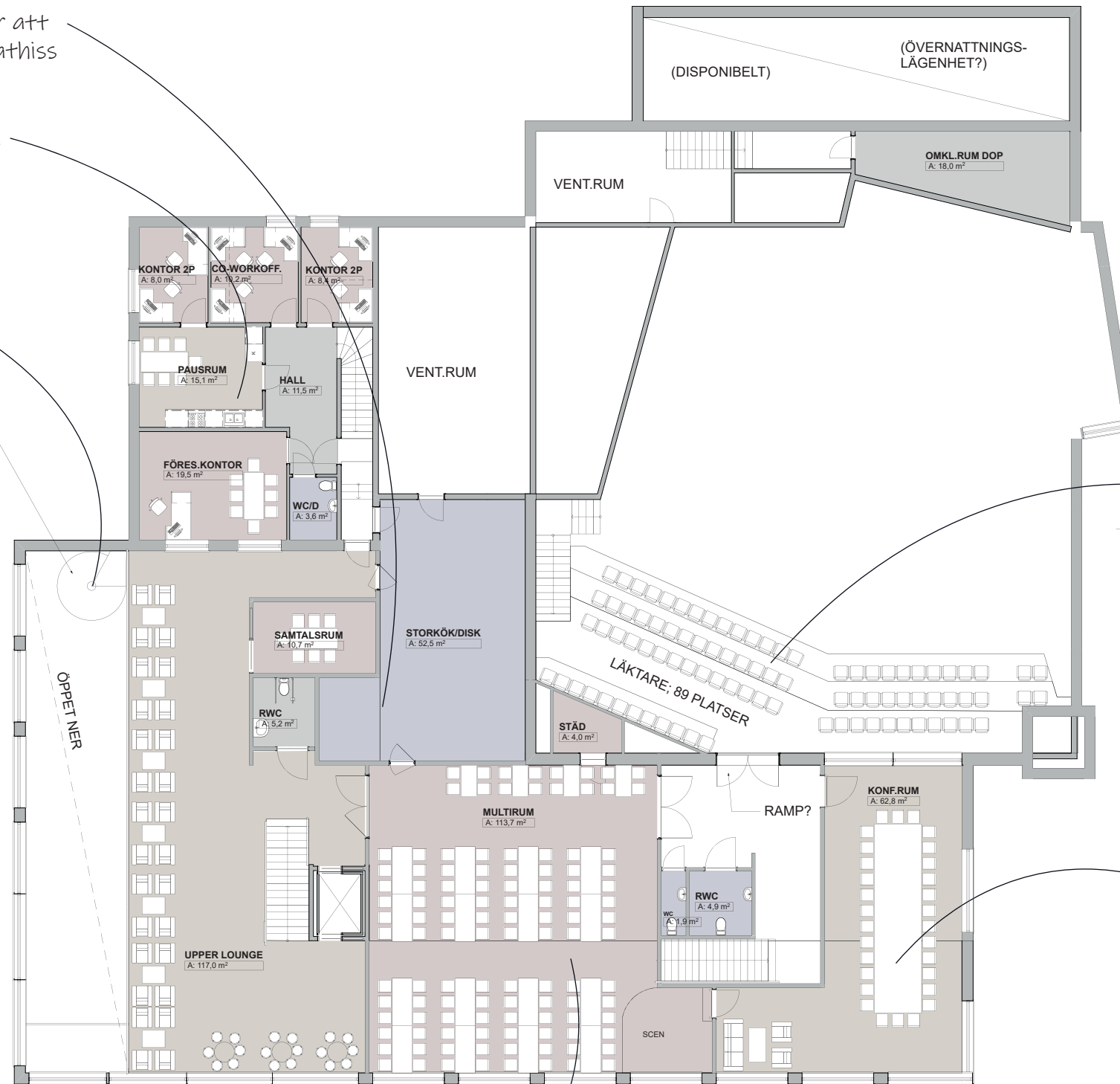
Flera kyrkor vi ritat har uppskattat en extra spiraltrappa som komplement till trapploppen för snabba rörelser mellan alla tre våningsplanen

EVENTUELL SPIRALTRAPPA

A-A

A5

ÖPPET NER



Eventuell ombyggnad av läkaren för att utvinna fler sittplatser

Kan också användas som matrum vid konferens/alphagrupp etc med tanke på närhet till storköket

Plan 2
1:100

Flexibelt multirum; festsal för 110-120 personer som skulle kunna utföras med blockväggar mot upper lounge

Skala 1:100 (A3)

PLAN 2

SUTTERÄNGPLAN



Frilagd fasad och stödmur
under entréplatsen

Fritidsgård i veckan?
Pingisbord, gamingbord mm

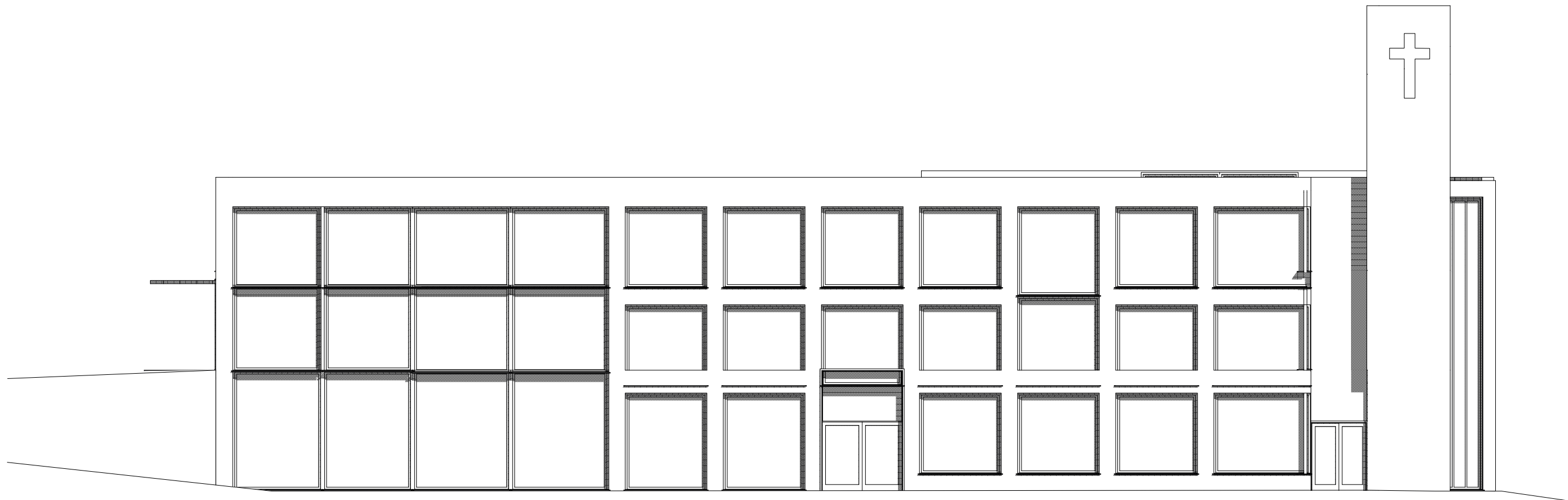
glasat hörn för utblick över parken;
samvaro barn- och föräldralounge

Skala 1:100 (A3)

Plan 0-

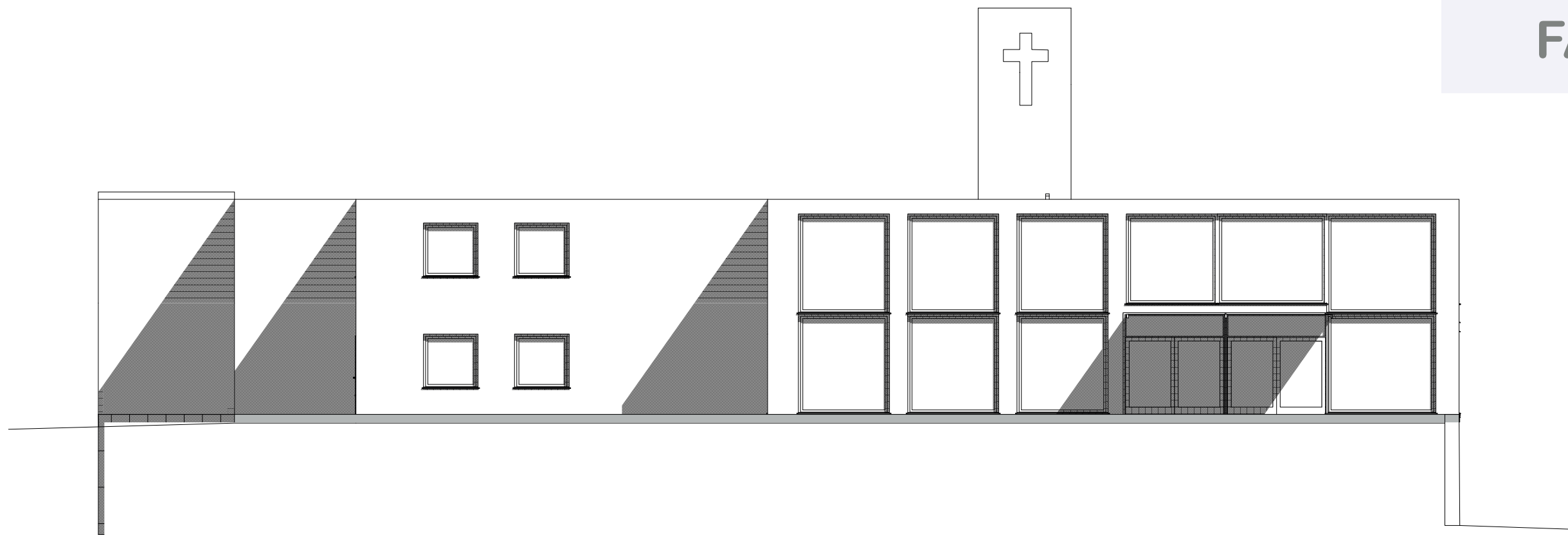
SITUATIONSPLAN





Fasad A1 (1)
1:66,67

FASADER



Fasad A2
1:66,67

Skala 1:66,67 (A3)

Fasader