

PINGSTKYRKAN  
SKÖVDES VARDAGSRUM



## PINGSTKYRKAN SKÖVDE

### Ett socialt centrum för framtiden

Pingstkyrkan i Skövde, som byggdes på 1970-talet, står nu inför en uppfräschning och en tillbyggnad som ska ge kyrkan ett modernt uttryck och rusta den för de kommande 50 åren. Den nya tillbyggnaden är ett resultat av en noggrant genomtänkt designprocess som strävar efter att skapa en mer öppen och inbjudande atmosfär för både kyrkans medlemmar och alla som söker en plats för gemenskap.

Kyrkans nya lokaler syftar till att vara mer än bara en plats för gudstjänst – de ska vara ett socialt centrum för hela Skövde, en plats för alla att samlas, dela erfarenheter och hitta gemenskap.

Byggnaden skapar ett ”vardagsrum i staden”, en inbjudande och avslappnad miljö där människor kan känna sig hemma och där samtal och möten kan blomstra.

Lokalerna är utformade för att stödja en rad olika funktioner, från stilla bönestunder till livliga sociala evenemang. Det blir en plats för alla som söker en fristad i sin vardag.



# HUVUDENTRÉN



# ENTRÉPLAN

Här finns ett ljust och öppet entréområde som sedan övergår i en inbjudande lounge. I loungen finns olika sittgrupper och soffor som skapar en avslappnad atmosfär för samtal och sociala möten.

Det finns även ett pentry för enklare måltider och fika, vilket ytterligare förstärker den gemytliga och informella miljön.

En del av loungen är utrustad med plats för datorer, vilket gör det möjligt att både arbeta och umgås i en inspirerande och bekväm miljö. Entréplanet blir genom sin olika miljöer en flexibel och inbjudande plats för både arbete och fritid.

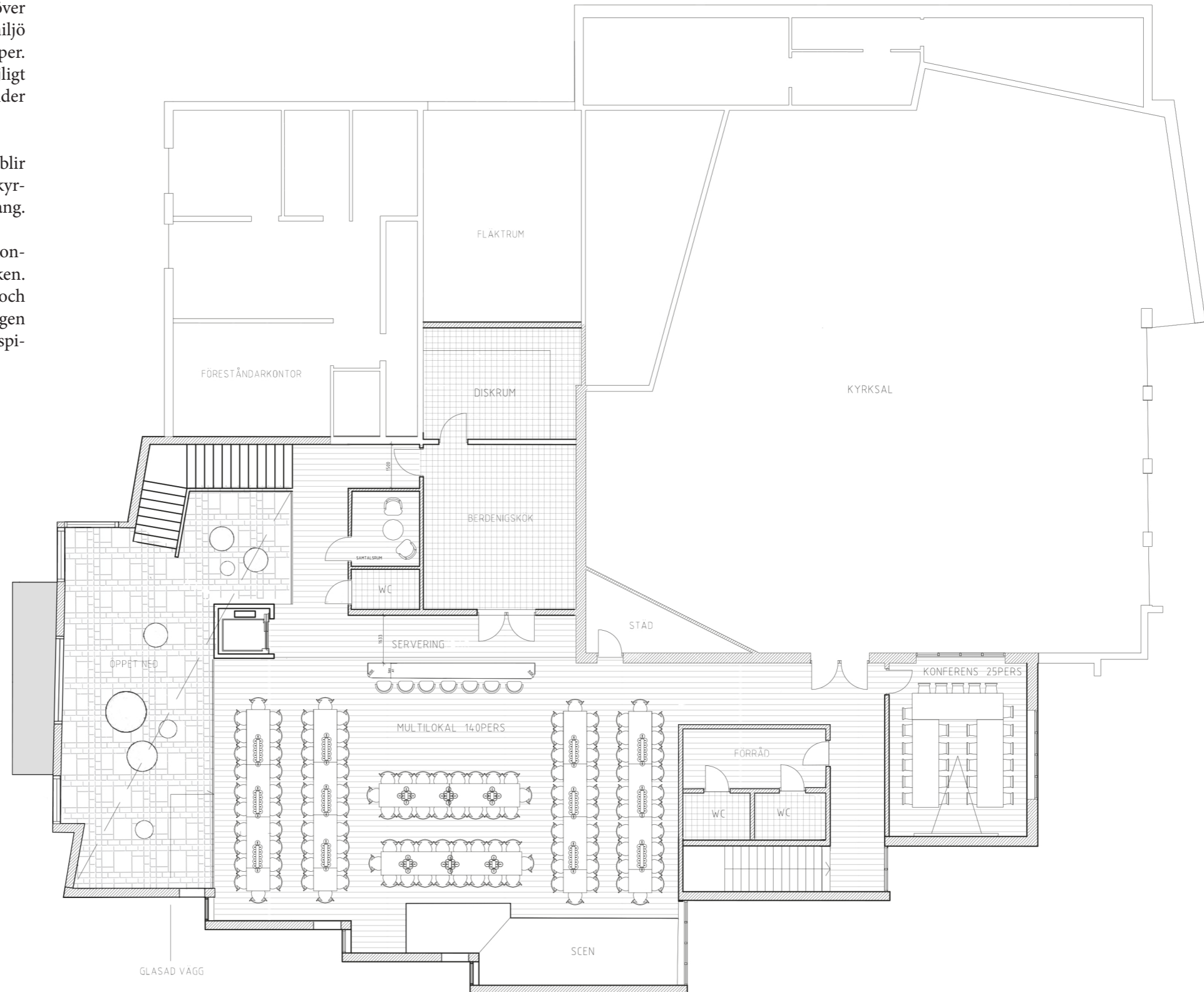


## PLAN 2

På plan 2 finns en stor, flexibel yta som kan anpassas för en rad olika evenemang, från fester och sammankomster till föreläsningar och workshops. Den öppna ytan, med utsikt över entréplanet, skapar en imponerande miljö som kan rymma både stora och små grupper. Ett kök i anslutning till ytan gör det möjligt att enkelt ordna förfriskningar eller måltider för de som samlas här.

Ytan kan hyras för olika evenemang och blir därmed en värdefull resurs för både kyrkans verksamhet och externa arrangemang.

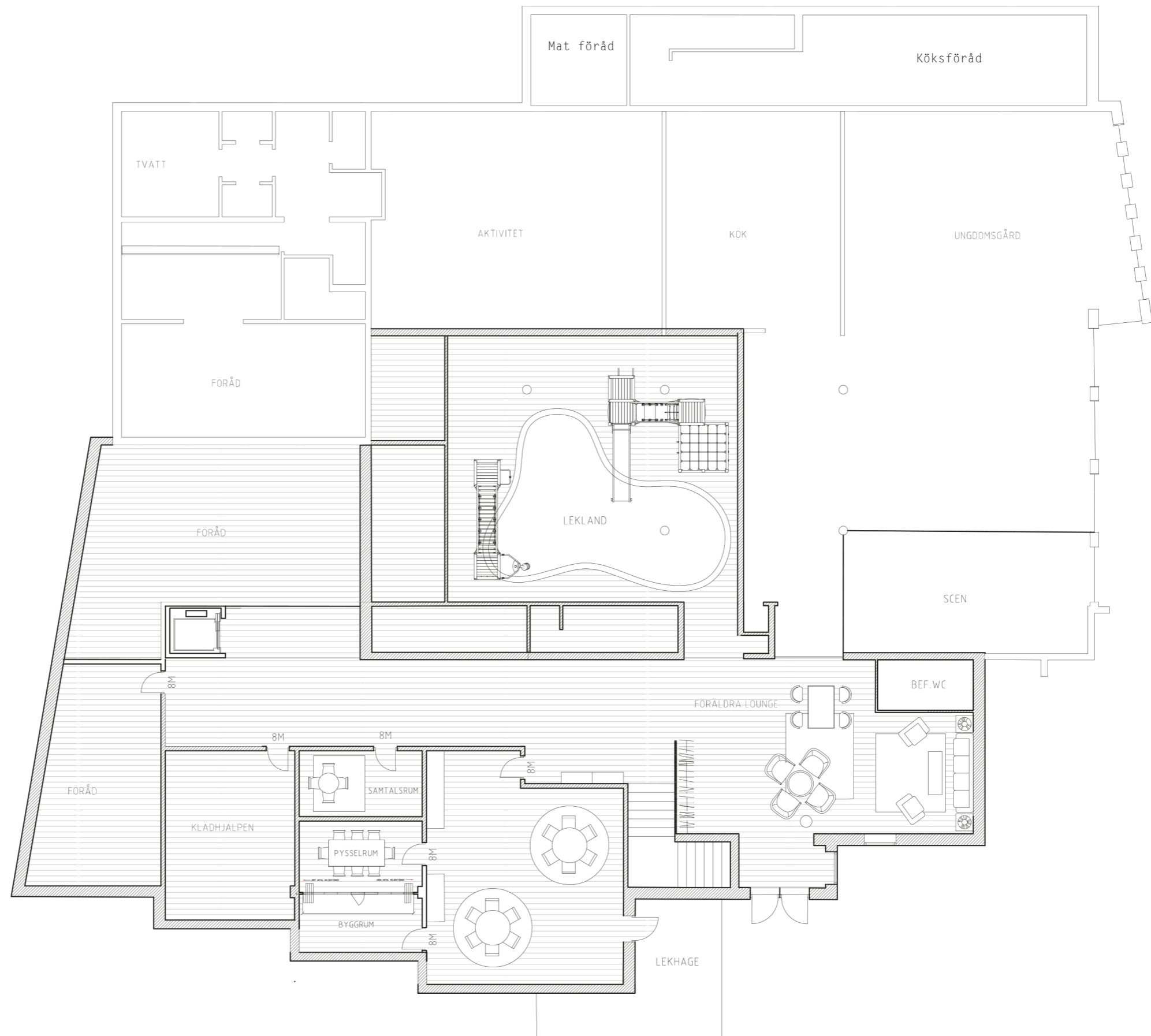
På samma plan finns även ett generöst konferensrum med utsikt över Garpaparken. Konferensrummet är perfekt för möten och grupparbeten, där den lugna omgivningen och det stora ljusinsläppet bidrar till en inspirerande arbetsmiljö.



# SUTTERÄNG PLAN

Detta plan tillhanda håller en rad olika aktiviteter för stor, små och mitt emellan.

Här finns både lekland, ungdomsgård och byggrum. Men det finns även utrymmen där både stora och små kan ta igen sig mellan leken.



## ENTRÉ

Pingstkyrkans tillbyggnad har en entré som är både imponerande och välkomnande. När man stiger in i kyrkans nya del möts man av ett ljust och öppet rum, där den dubbelhöga takhöjden skapar en känsla av rymd och frihet. De stora ljusinsläppen ger ett naturligt flöde av dagsljus som förhöjer den inbjudande atmosfären och gör att alla som kommer in känner sig välkomna.

Vid entrén finns en reception som fungerar som en naturlig kontaktpunkt för besökare. Här möts människor som är nya, likväl som de som är vana att komma till kyrkan, och får information om kyrkans aktiviteter, event eller helt enkelt en vänlig hälsning







# LOUNGE

Vardagsrum med något för alla



Loungen erbjuder olika typer av sittplatser - från mysiga läshörnor till produktiva arbetsplatser.



Sittplatser där man kan ta med och koppla in sin dator.  
Eller låna dator på plats.

## MULTILOKAL

### Fritt att bestämma, enkelt att ordna.

Multilokalen, med sin flexibla och öppna yta, tillåter för en rad olika event. I nära anslutning till köket är det enkelt att beställa, tillaga och servera middagar till stora sällskap.

Här finns även en serveringsdisk, möjlighet till video och ljud anslutning samt en liten scen. Det gör att lokalen har stora möjligheter att inrymma olika typer av aktiviteter.



## LJUS & UTSIKT

Gliporna i fasaden gör att släpljus kommer in ifrån två olika riktningar. Det ger ett behagligt naturligt ljus invändigt under många timmar på dagen.

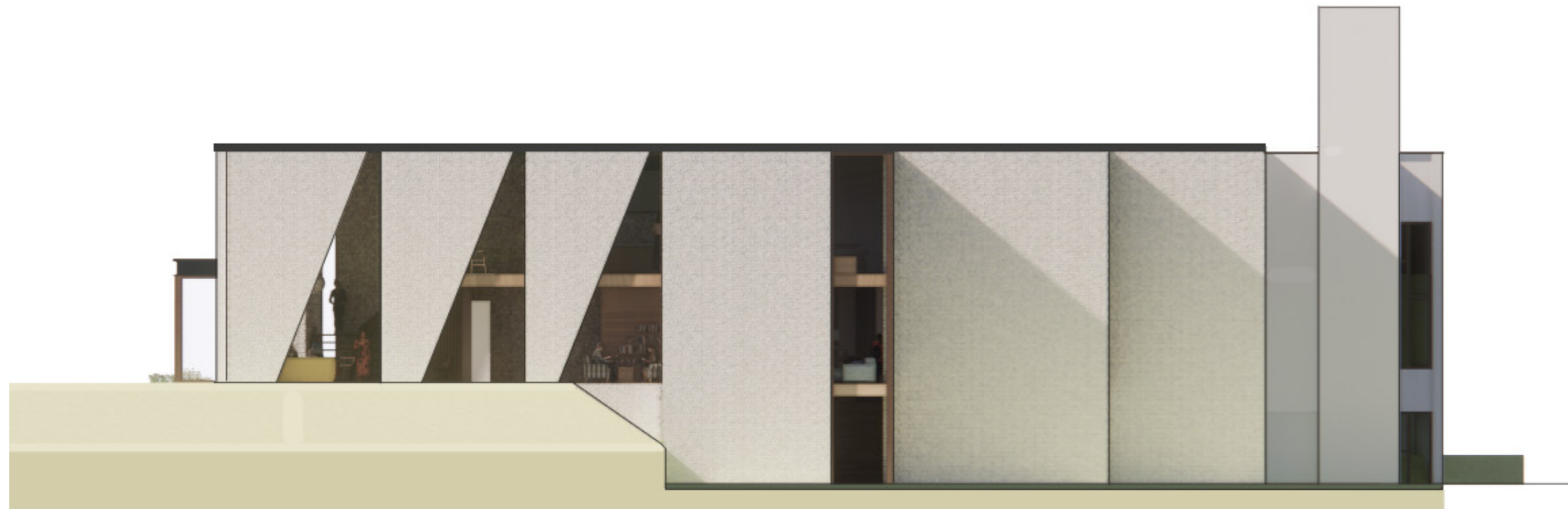
Samtidigt förhindrar den återhållsamma fönstersättningen att allt för mycket insyn sker ifrån grannfastigheten. Det bidrar till att kyrkan förblir en lugn oas även i framtiden.



# FASADER



Väster



Söder